



INFORME ESTADÍSTICO ANUAL 2020

AGENCIA NACIONAL DE TRÁNSITO Y SEGURIDAD VIAL

Dirección de Observatorio Vial, Estadísticas y Registro de Datos



Presentación

La Agencia Nacional de Tránsito y Seguridad Vial, ente autónomo y autárquico, autoridad para la aplicación y fiscalización de las políticas y medidas de seguridad vial a nivel nacional; regida por la Ley Nacional de Tránsito y Seguridad Vial N° 5016/2014 y el Decreto Reglamentario N° 3427/2015.

El informe anual sistematiza, organiza y analiza los datos sobre la siniestralidad vial en Paraguay desde el año 2009 al año 2020, los cuales fueron provistos por las siguientes instituciones públicas: el Ministerio de Salud Pública y Bienestar Social, la Policía Nacional, el Ministerio del Interior, la Dirección Nacional de Patrulla Caminera, el Hospital de Trauma Manuel Giagni, la Dirección del Registro de Automotores y el Instituto Nacional de Estadística.

El objetivo principal del informe es proporcionar información útil, precisa y oportuna a los tomadores de decisión para contribuir al diseño y ejecución de la política pública tendiente a la reducción de la siniestralidad vial en Paraguay.





Lista de gráficos

Gráfico N° 1: Evolución poblacional de Paraguay, 2009 - 2020.

Gráfico N° 2: Evolución del parque automotor, 2009 - 2020.

Gráfico N° 3: Tasa interanual de crecimiento de la población y del parque automotor, 2009 – 2020.

Gráfico N° 4: Número de fallecidos en siniestros viales, 2009 - 2019.

Gráfico N° 5: Número de fallecidos en siniestros viales por mes de ocurrencia, 2019.

Gráfico N° 6: Evolución de la tasa de mortalidad en siniestros viales por cada 100.000 habitantes, 2009 - 2019.

Gráfico N° 7: Distribución territorial de fallecidos a causa de siniestros viales, según regiones sanitarias, 2019.

Gráfico N° 8: Porcentaje de fallecidos en siniestros viales según sexo, 2019.

Gráfico N° 9: Distribución porcentual, por grupo de edad y sexo, de fallecidos en siniestros viales, 2019.

Gráfico N° 10: Porcentaje de fallecidos en siniestros viales según tipo de usuarios, 2019.

Gráfico N° 11: Evolución del número de fallecidos en siniestros viales según tipo de usuarios, 2009 - 2019.

Gráfico N° 12: Evolución del número de fallecidos en motocicletas, 2009 - 2019.

Gráfico N° 13: Tasa interanual de crecimiento de fallecidos en motocicletas, 2009 – 2019.

Gráfico N° 14: Distribución porcentual de lesionados en siniestros viales según tipo de vehículo, 2018 – 2020.

Gráfico N° 15: Distribución porcentual de lesionados en siniestros viales por edad y sexo, 2019.



Gráfico N° 16: Evolución de siniestros viales en rutas nacionales y ramales, 2015-2020.

Gráfico N° 17: Evolución mensual de infracciones de tránsito en rutas nacionales y ramales, 2019 – 2020.

Gráfico N° 18: Número de pruebas de alcotest realizadas y porcentaje de conductores que dieron positivo a la prueba, 2010-2020.

Gráfico N° 19: Correlación entre crecimiento interanual de pruebas de alcotest y crecimiento interanual de pruebas positivas, 2010-2020.

Gráfico N° 20: Correlación entre motociclistas fallecidos y número de conductores alcoholizados, 2010-2019.

Gráfico N° 21: Correlación entre automovilistas fallecidos y número de conductores alcoholizados, 2010-2019.

Gráfico N° 22: Porcentaje de llamadas de emergencia que reportan accidentes de tránsito según tipo de daño, 2020.

Gráfico N° 23: Evolución mensual de llamadas de emergencia que reportan accidentes de tránsito según tipo de daño, 2020.

Gráfico N° 24: Número de llamadas de emergencia según tipo de denuncia, 2020.

Gráfico N° 25: Número de principales hechos punibles, 2020.

Gráfico N° 26: Total de fallecidos según sexo, causa y distribución territorial, 2020.

Gráfico N° 27: Total de lesionados según sexo, causa y distribución territorial, 2020.

Gráfico N° 28: Número de muertes violentas, 2018.



Lista de cuadros

Cuadro Nº 1: Proyección poblacional de Paraguay, 2009 - 2020.

Cuadro Nº 2: Número de vehículos en el parque automotor, 2009 - 2020.

Cuadro Nº 3: Número de fallecidos en siniestros viales, según grupo etario y sexo, 2019.

Cuadro Nº 4: Número de fallecidos en siniestros viales según tipo de usuario, 2019.

Cuadro Nº 5: Número de lesionados en siniestros viales según tipo de vehículo, 2018 – 2020.

Cuadro Nº 6: Número de lesionados por siniestros viales por sexo y grupo etario, 2018 – 2019.

Cuadro Nº 7: Número de siniestros viales en rutas nacionales y ramales, 2015 - 2020.

Cuadro Nº 8: Total de siniestros viales en rutas nacionales y distribución porcentual según antigua denominación, 2019.

Cuadro Nº 9: Total de siniestros viales en rutas nacionales y distribución porcentual según nueva denominación, 2019.

Cuadro Nº 10: Número de llamadas de emergencia que reportan accidentes de tránsito según tipo de daño, 2020.

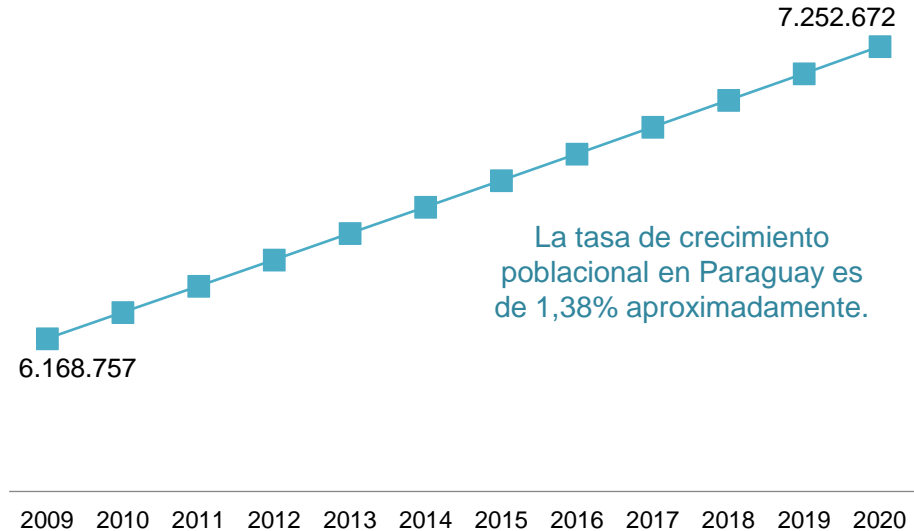


Cuadro Nº 1: Proyección poblacional de Paraguay, 2009 - 2020.

Año	Total
2009	6.168.757
2010	6.265.877
2011	6.363.276
2012	6.461.041
2013	6.559.027
2014	6.657.232
2015	6.755.756
2016	6.854.536
2017	6.953.646
2018	7.052.983
2019	7.152.703
2020	7.252.672

Fuente: Instituto Nacional de Estadística

Gráfico Nº 1: Evolución poblacional de Paraguay, 2009 - 2020.

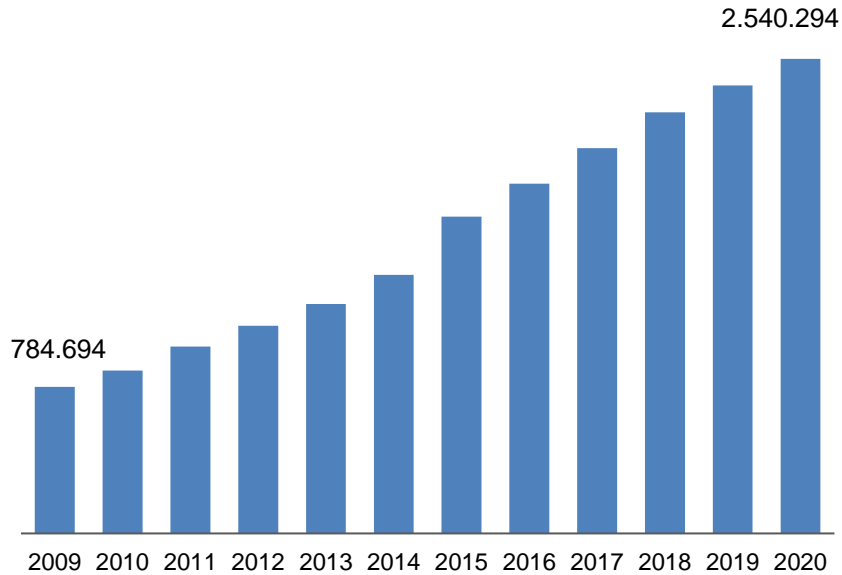


Fuente: Instituto Nacional de Estadística





Gráfico N° 2: Evolución del parque automotor, 2009 - 2020.



Fuente: Dirección del Registro de Automotores

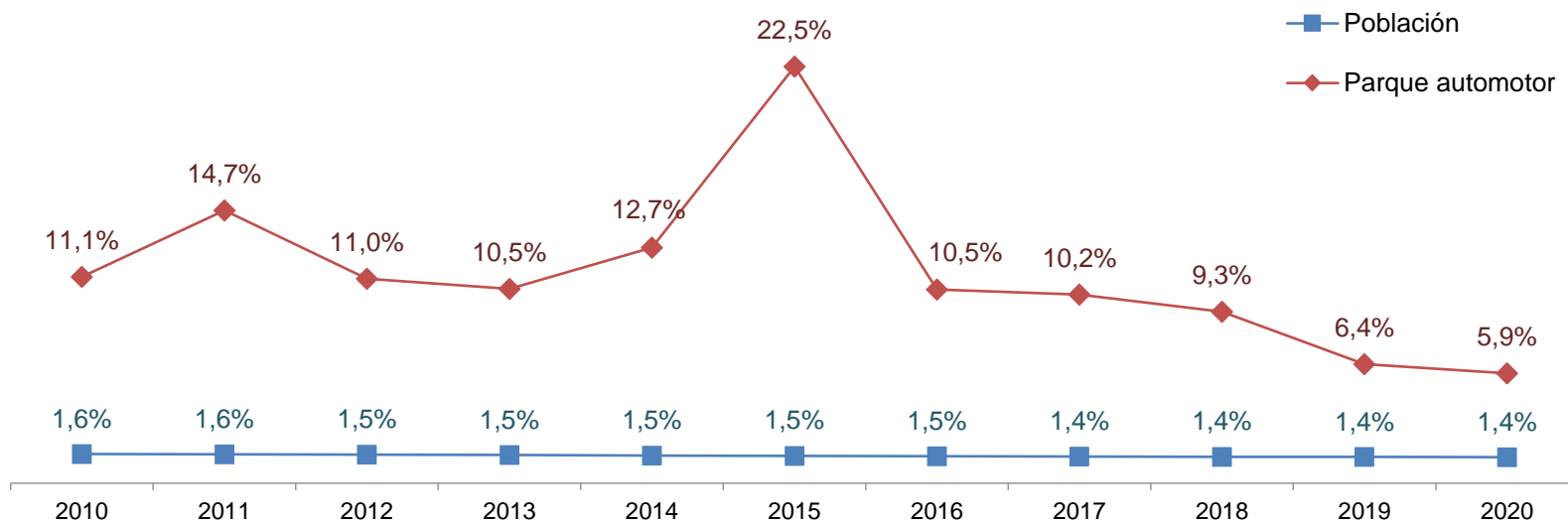
Cuadro N° 2: Número de vehículos en el parque automotor, 2009 - 2020.

Año	Total
2009	784.694
2010	872.126
2011	1.000.502
2012	1.110.949
2013	1.227.469
2014	1.383.648
2015	1.694.818
2016	1.871.947
2017	2.062.414
2018	2.253.217
2019	2.398.155
2020	2.540.294

Fuente: Dirección del Registro de Automotores



Gráfico N° 3: Tasa interanual de crecimiento de la población y del parque automotor, 2009 – 2020.



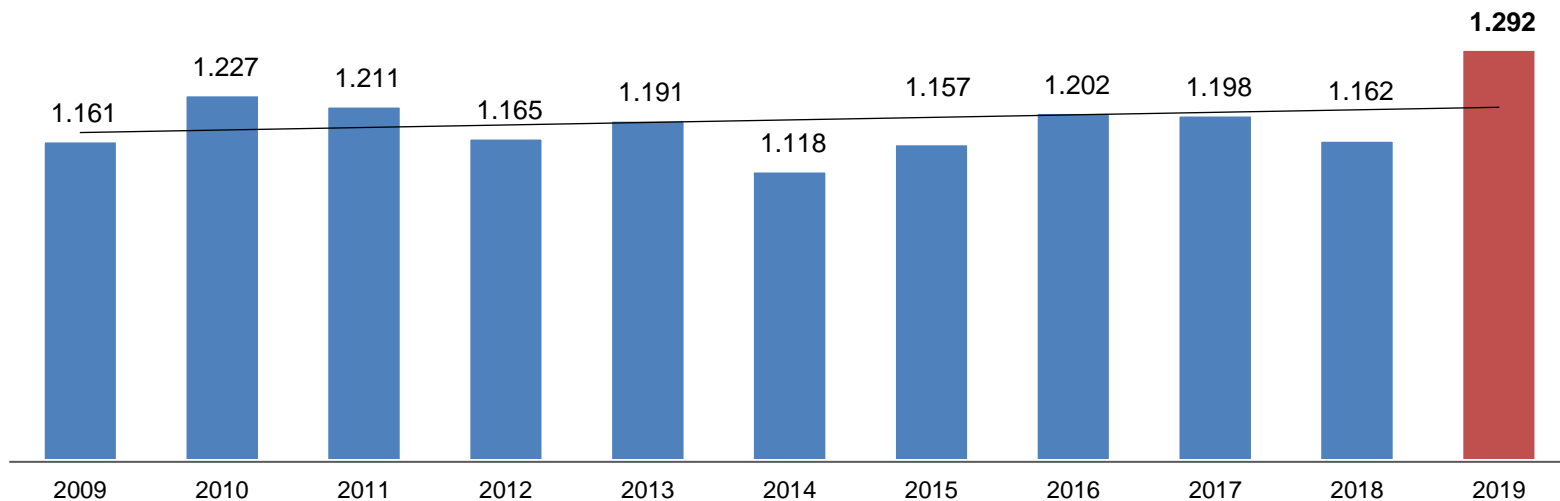
Fuente: Instituto Nacional de Estadística y Dirección del Registro de Automotores



*Paraguay
de la gente*



Gráfico N° 4: Número de fallecidos en siniestros viales, 2009 - 2019.



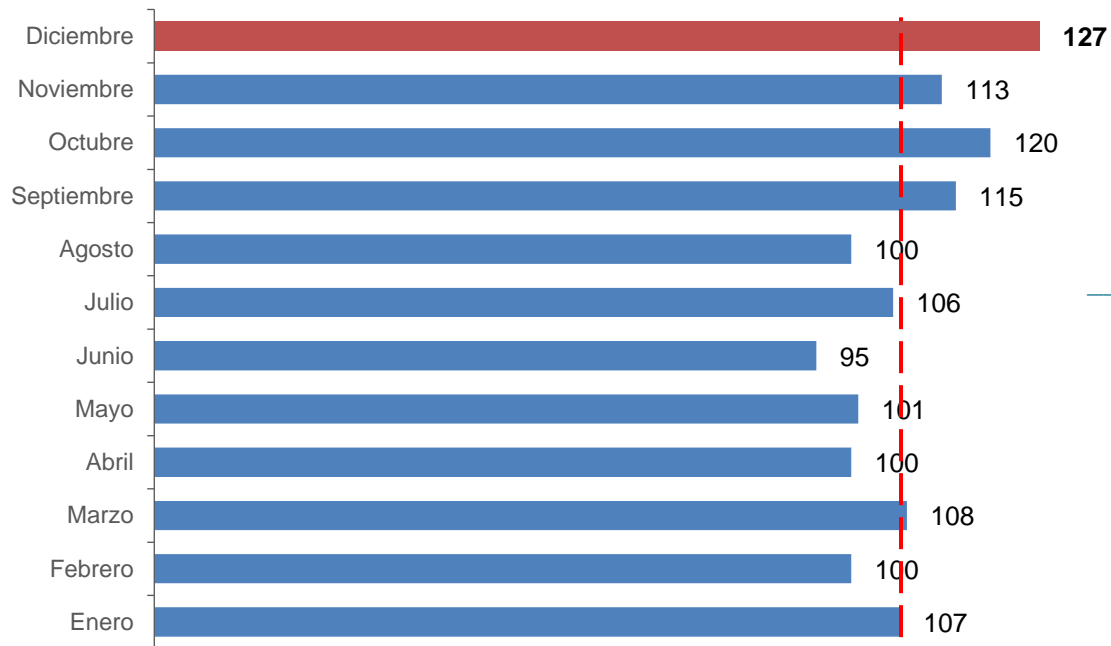
Fuente: Ministerio de Salud Pública y Bienestar Social (MSPBS)/ DIGIES/DES. Subsistema de Información de Estadísticas Vitales (SSIEV).



*Paraguay
de la gente*



Gráfico Nº 5: Número de fallecidos en siniestros viales por mes de ocurrencia, 2019.



Total de fallecidos
1.292 personas.

- - - Promedio
mensual 108 personas.

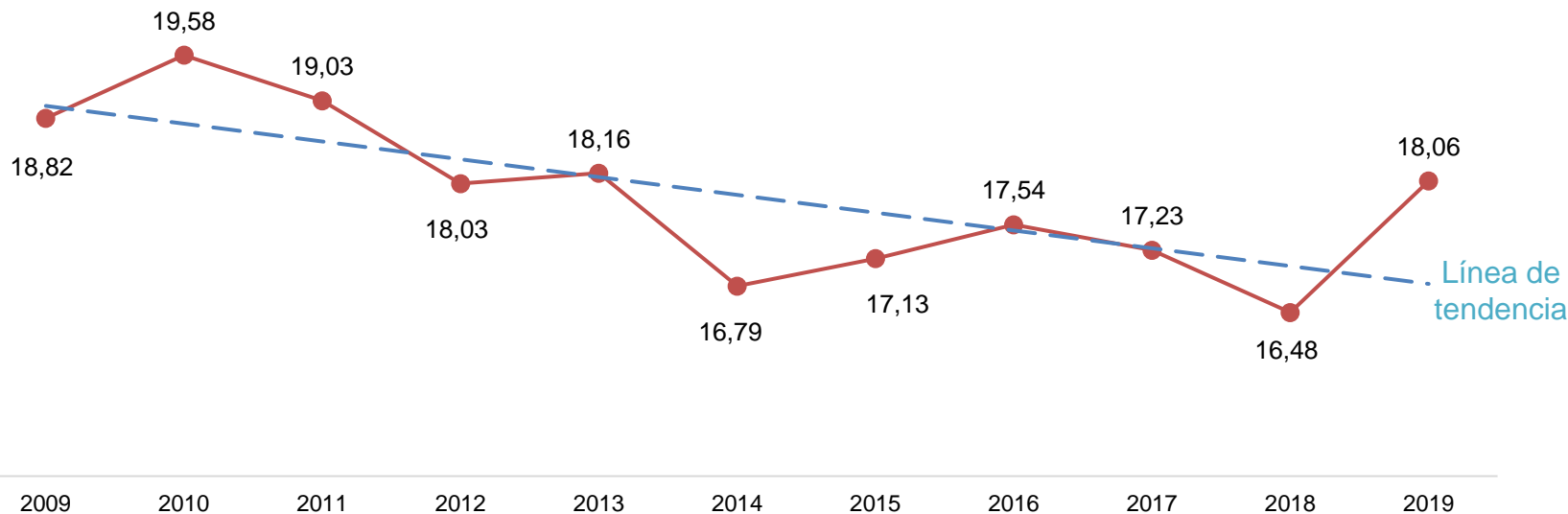
Fuente: Ministerio de Salud Pública y Bienestar Social (MSPBS)/
DIGIES/DES. Subsistema de Información de Estadísticas Vitales (SSIEV).



*Paraguay
de la gente*



Gráfico Nº 6: Evolución de la tasa de mortalidad en siniestros viales por cada 100.000 habitantes, 2009 - 2019.



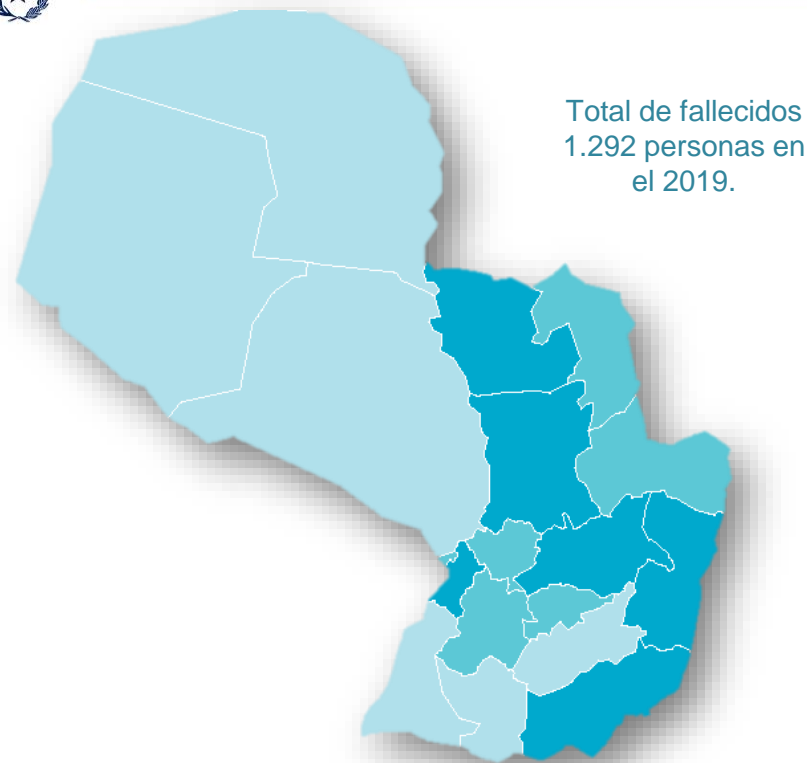
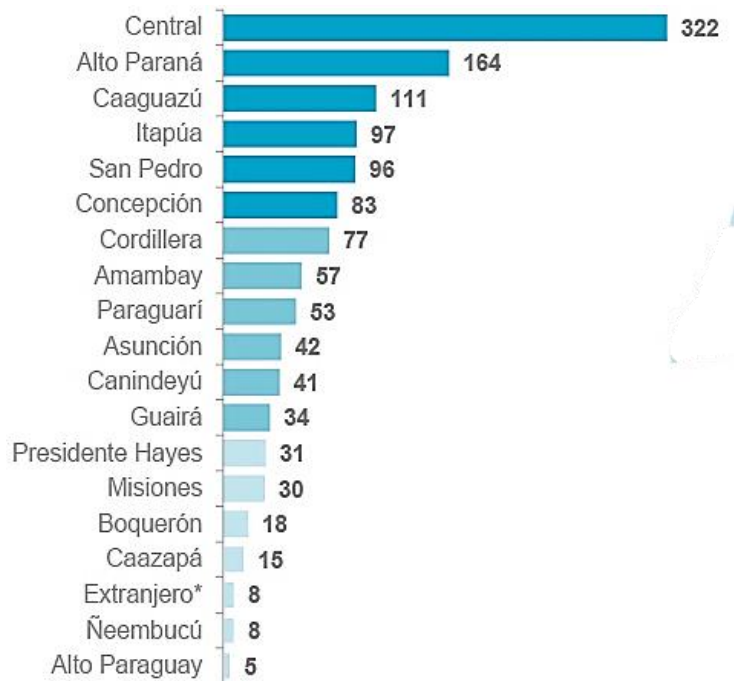
Fuente: Ministerio de Salud Pública y Bienestar Social (MSPBS)/DIGIES/DES. Subsistema de Información de Estadísticas Vitales (SSIEV).



*Paraguay
de la gente*



Gráfico N° 7: Distribución territorial de fallecidos a causa de siniestros viales, según regiones sanitarias, 2019.



Fuente: Ministerio de Salud Pública y Bienestar Social (MSPBS)/DIGIES/DES. Subsistema de Información de Estadísticas Vitales (SSIEV).

*Nota: Se excluye extranjero del mapa.



Paraguay
de la gente

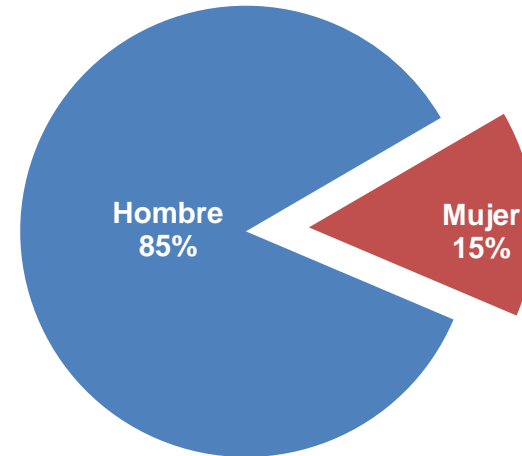


Cuadro Nº 3: Número de fallecidos en siniestros viales, según grupo etario y sexo, 2019.

Grupo etario (en años)	Hombre	Mujer	Total
Menor a 1	4	1	5
1 a 4	8	9	17
5 a 9	7	3	10
10 a 14	12	7	19
15 a 19	141	23	164
20 a 24	203	28	231
25 a 29	110	20	130
30 a 34	117	14	131
35 a 39	87	18	105
40 a 44	81	8	89
45 a 49	62	12	74
50 a 54	77	13	90
55 a 59	59	11	70
60 a 64	50	3	53
65 y más	80	20	100
Edad desconocida	3	1	4
Total	1.101	191	1292

Fuente: Ministerio de Salud Pública y Bienestar Social (MSPBS)/ DIGIES/DES. Subsistema de Información de Estadísticas Vitales (SSIEV).

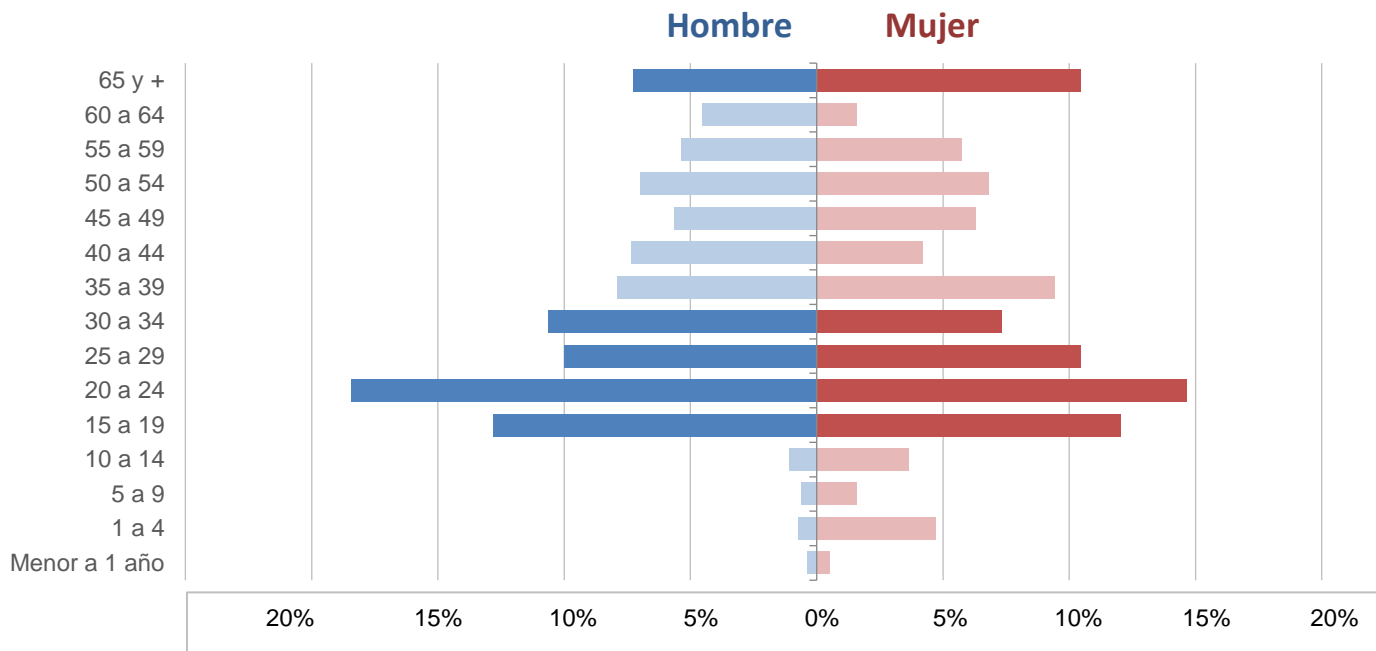
Gráfico Nº 8: Porcentaje de fallecidos en siniestros viales según sexo, 2019.



Fuente: Ministerio de Salud Pública y Bienestar Social (MSPBS)/ DIGIES/DES. Subsistema de Información de Estadísticas Vitales (SSIEV).



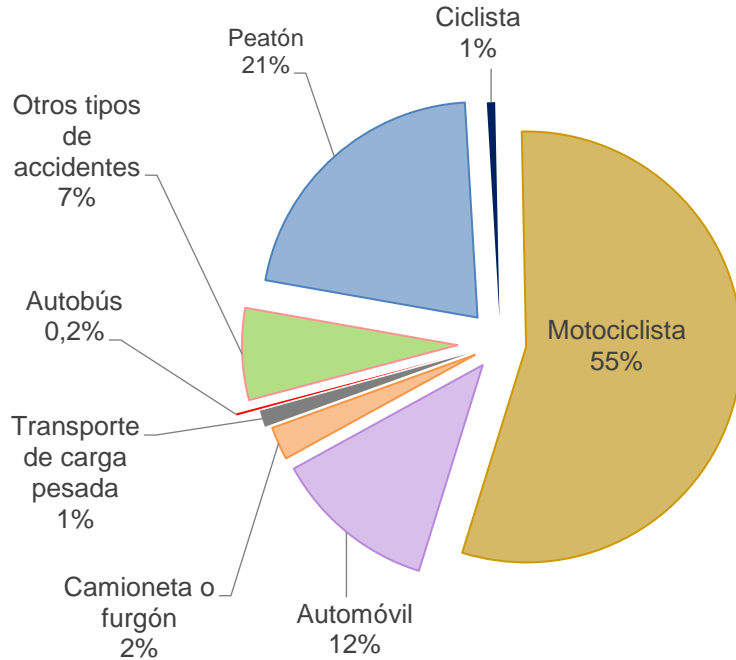
Gráfico Nº 9: Distribución porcentual, por grupo de edad y sexo, de fallecidos en siniestros viales, 2019.



Fuente: Ministerio de Salud Pública y Bienestar Social (MSPBS)/ DIGIES/DES.
Subsistema de Información de Estadísticas Vitales (SSIEV).
Nota: Se excluyen los caso cuya edad no fue identificada.



Gráfico Nº 10: Porcentaje de fallecidos en siniestros viales según tipo de usuarios, 2019.



Fuente: Ministerio de Salud Pública y Bienestar Social (MSPBS)/ DIGIES/DES. Subsistema de Información de Estadísticas Vitales (SSIEV).

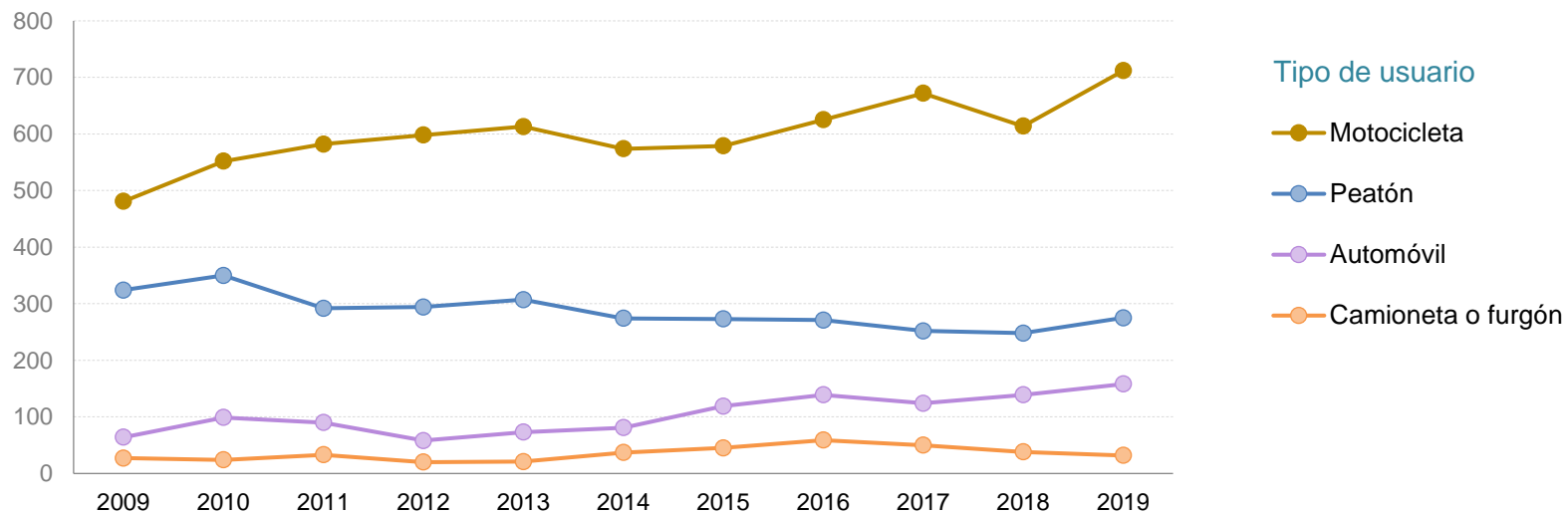
Cuadro Nº 4: Número de fallecidos en siniestros viales según tipo de usuario, 2019.

Tipo de usuario	Número de fallecidos
Peatón	275
Ciclista	8
Motociclista	712
Vehículo de tres ruedas	0
Automóvil	158
Camioneta o furgón	32
Transporte de carga pesada	16
Autobús	2
Otros tipos de accidentes	89
Total	1.292

Fuente: Ministerio de Salud Pública y Bienestar Social (MSPBS)/ DIGIES/DES. Subsistema de Información de Estadísticas Vitales (SSIEV).



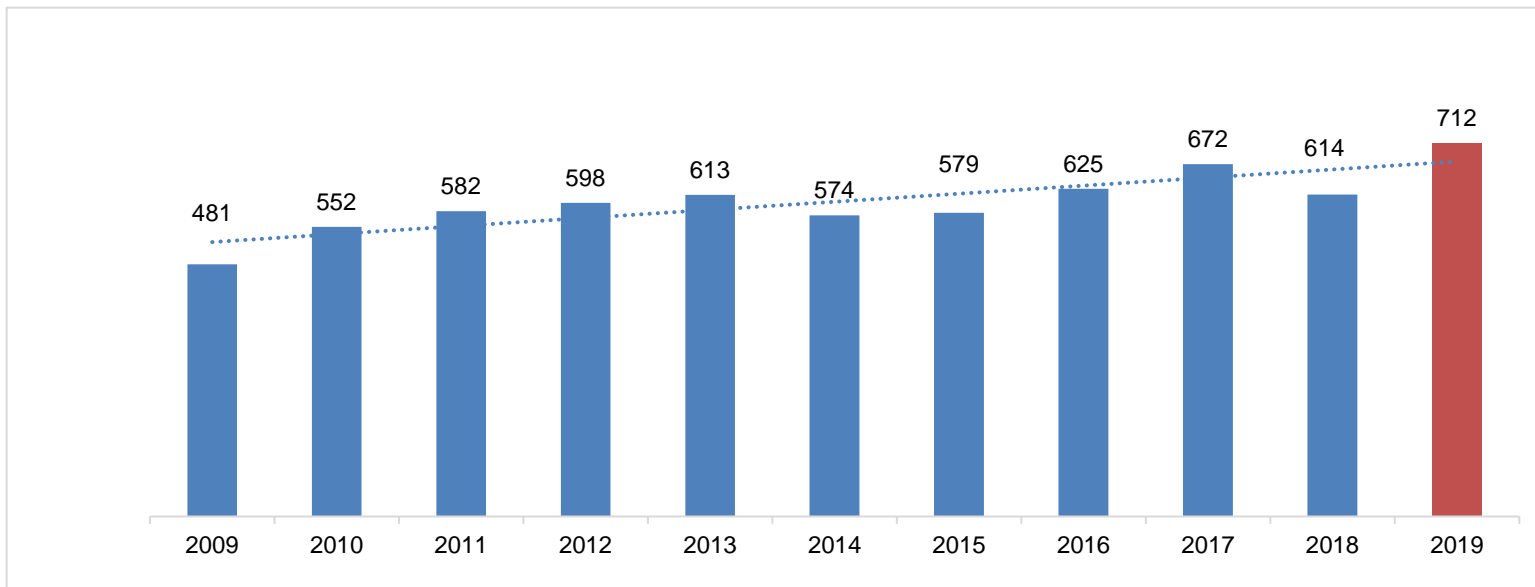
Gráfico N° 11: Evolución del número de fallecidos en siniestros viales según tipo de usuarios, 2009 - 2019.



Fuente: Ministerio de Salud Pública y Bienestar Social (MSPBS)/DIGIES/DES. Subsistema de Información de Estadísticas Vitales (SSIEV).



Gráfico N° 12: Evolución del número de fallecidos en motocicletas, 2009 - 2019.



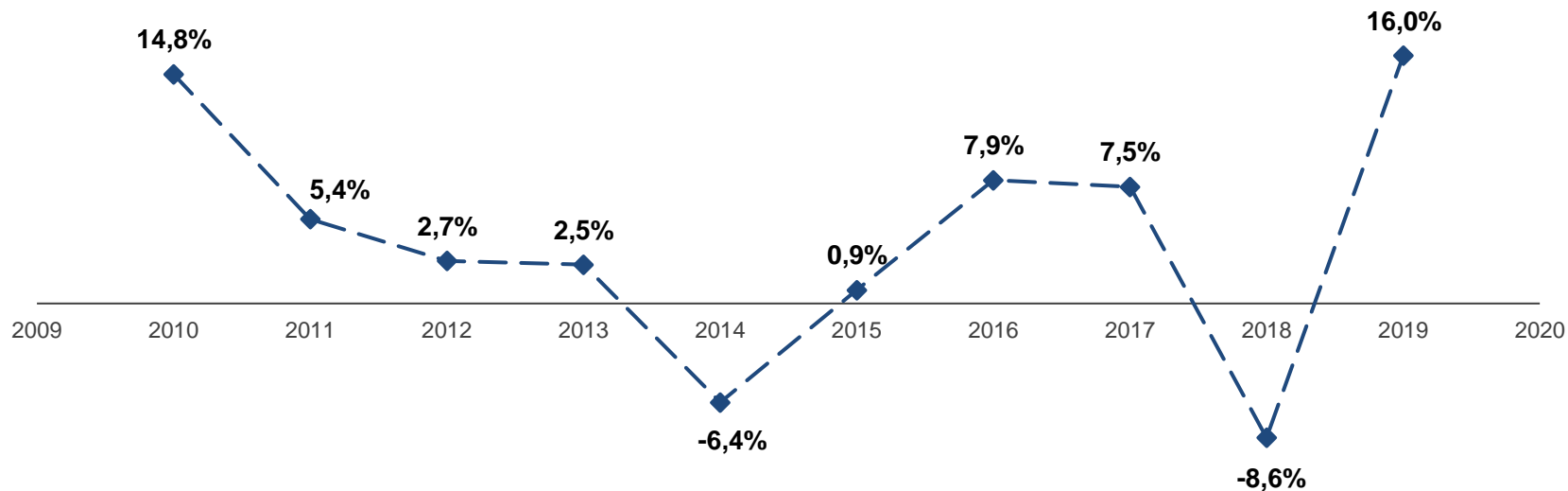
Fuente: Ministerio de Salud Pública y Bienestar Social (MSPBS)/ DIGIES/DES.
Subsistema de Información de Estadísticas Vitales (SSIEV).



*Paraguay
de la gente*



Gráfico N° 13: Tasa interanual de crecimiento de fallecidos en motocicletas, 2009 - 2019



Fuente: Ministerio de Salud Pública y Bienestar Social (MSPBS)/ DIGIES/DES.
Subsistema de Información de Estadísticas Vitales (SSIEV).



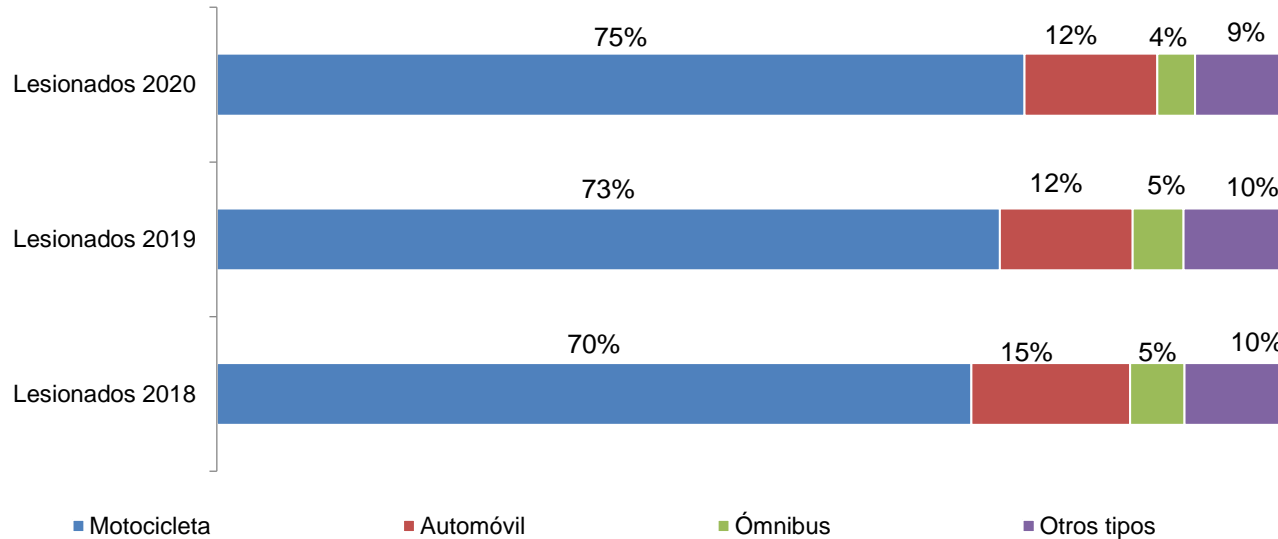
Cuadro N° 5: Número de lesionados en siniestros viales según tipo de vehículo, 2018 – 2020.

Tipo de vehículo	Lesionados		
	2018	2019	2020
Motocicleta	11.016	11.231	9.944
Automóvil	2.320	1.906	1.636
Ómnibus	794	730	464
Bicicleta	488	535	429
Camioneta	530	426	359
Camión de carga	238	269	158
Caballo	108	127	73
Tractor	16	10	6
Carreta	12	3	5
Sin especificar	128	135	121
Total	15.650	15.372	13.195

Fuente: Hospital de Trauma Manuel Giagni. MSPBS



Gráfico N° 14: Distribución porcentual de lesionados en siniestros viales según tipo de vehículo, 2018 – 2020.



Fuente: Hospital de Trauma Manuel Giagni. MSPBS



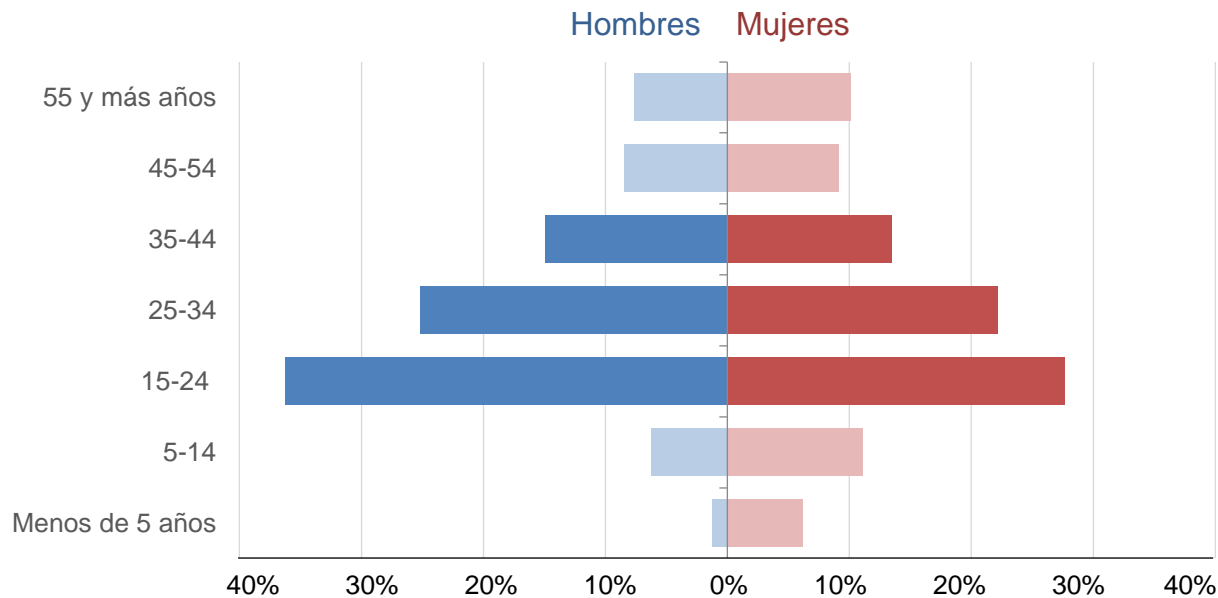
Cuadro N° 6: Número de lesionados por siniestros viales por sexo y grupo etario, 2018 – 2019.

Rango etario (en años)	2018			2019		
	Hombre	Mujer	Total	Hombre	Mujer	Total
Menos de 5 años	161	193	354	128	324	452
5-14	706	522	1.228	635	581	1.216
15-24	3.752	1.585	5.337	3.682	1.444	5.126
25-34	2.794	1.183	3.977	2.559	1.156	3.715
35-44	1.421	632	2.053	1.521	702	2.223
45-54	892	511	1.403	859	479	1.338
55 y más	799	499	1.298	776	526	1.302
Total	10.525	5.125	15.650	10.160	5.212	15.372
Porcentaje	67,3%	32,7%	100,0%	66,1%	33,9%	100,0%

Fuente: Hospital de Trauma Manuel Giagni. MSPBS



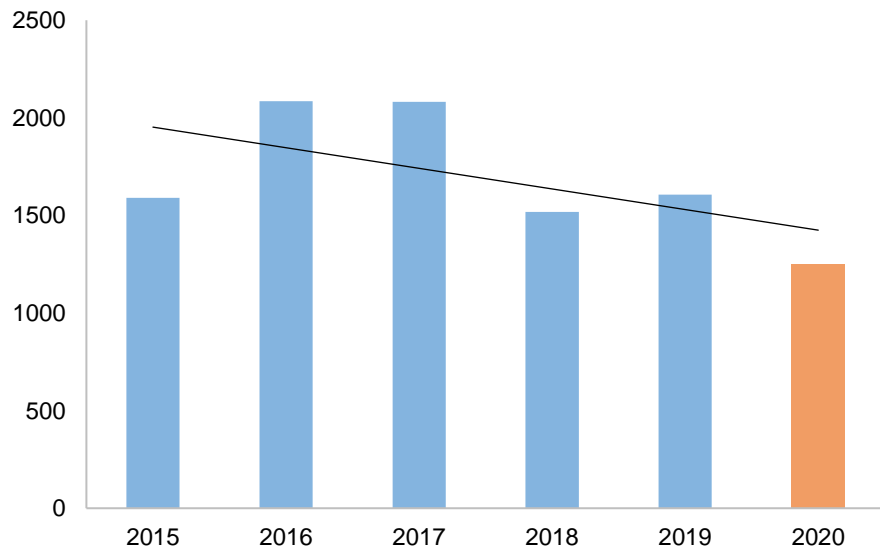
Gráfico N° 15: Distribución porcentual de lesionados en siniestros viales por edad y sexo, 2019.



Fuente: Hospital de Trauma Manuel Giagni. MSPBS



Gráfico N° 16: Evolución de siniestros viales en rutas nacionales y ramales, 2015-2020.



Fuente: Dirección Nacional de Patrulla Caminera

Cuadro N° 7: Número de siniestros viales en rutas nacionales y ramales, 2015 - 2020.

Año	Número de siniestros viales
2015	1.591
2016	2.085
2017	2.082
2018	1.518
2019	1.607
2020	1.250

Fuente: Dirección Nacional de Patrulla Caminera



Cuadro Nº 8: Total de siniestros viales en rutas nacionales y distribución porcentual según antigua denominación, 2019.

Rutas nacionales	Total de siniestros viales	%
Ruta Nº 1 Mcal. F.S. López	175	18%
Ruta Nº 2 Mcal. José F. Estigarribia	260	27%
Ruta Nº 3 Gral. José Elizardo Aquino	74	8%
Ruta Nº 4 Gral. José Eduvigis Díaz	5	1%
Ruta Nº 5 Gral. Bernardino Caballero	16	2%
Ruta Nº 6 Dr. Juan León Mallorquín	105	11%
Ruta Nº 7 Dr. J. G. Rodríguez de Francia	168	18%
Ruta Nº 8 Blas Garay	26	3%
Ruta Nº 9 Carlos Antonio López	91	10%
Ruta Nº 10 Residenta	26	3%
Ruta Nº 11 Juana de Lara	1	0,11%
Total	947	100%

Fuente: Dirección Nacional de Patrulla Caminera
Nota: Se excluyen rutas que no registraron siniestros viales.

Cuadro Nº 9: Total de siniestros viales en rutas nacionales y distribución porcentual según nueva denominación, 2019.

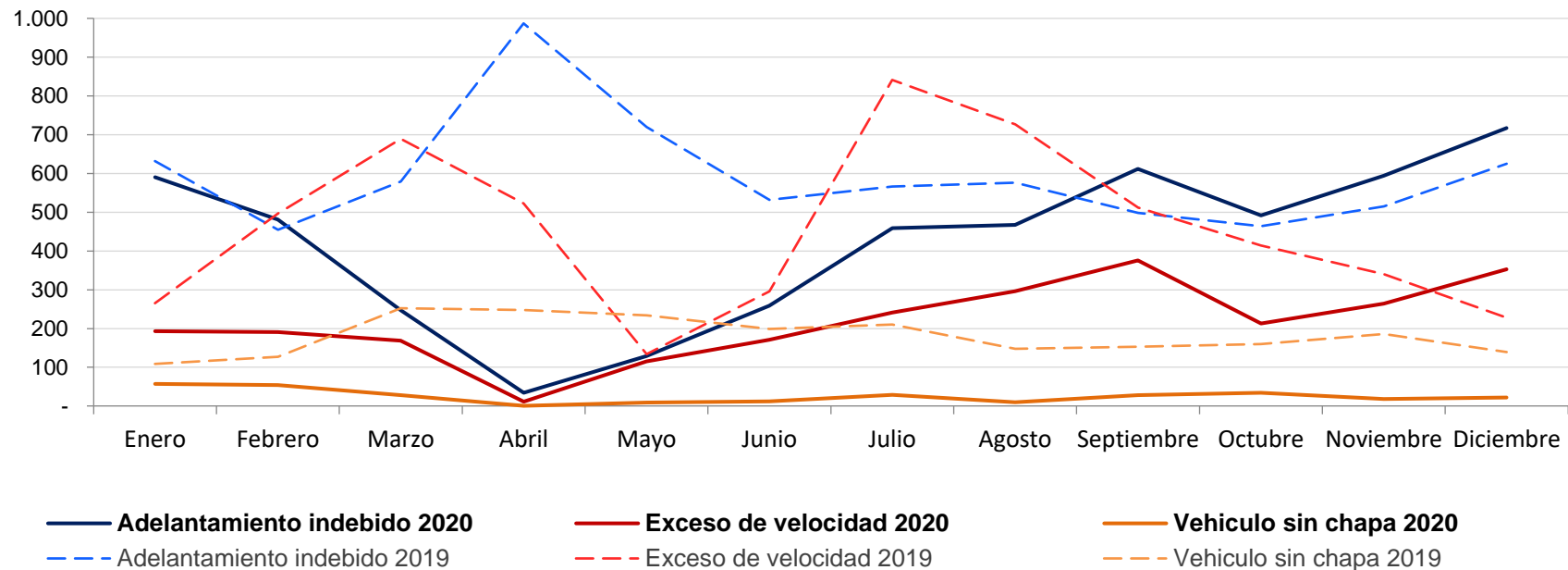
Rutas nacionales	Total de siniestros viales	%
Ruta PY01	55	16%
Ruta PY02	161	47%
Ruta PY03	24	7%
Ruta PY05	6	2%
Ruta PY06	43	13%
Ruta PY07	12	4%
Ruta PY08	15	4%
Ruta PY09	20	6%
Ruta PY10	1	0,3%
Ruta PY13	2	1%
Total	339	100%

Fuente: Dirección Nacional de Patrulla Caminera
Nota: Se excluyen rutas que no registraron siniestros viales.
La nueva denominación es acorde a la Resolución N°1090/2019 del Ministerio de Obras Públicas y Comunicaciones.





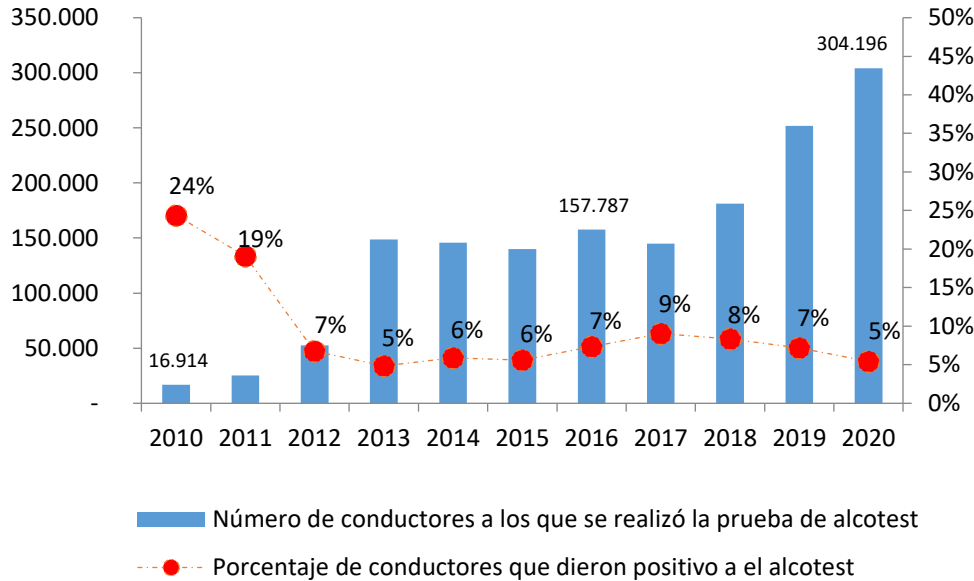
Gráfico Nº 17: Evolución mensual de infracciones de tránsito en rutas nacionales y ramales, 2019 – 2020.



Fuente: Dirección Nacional de Patrulla Caminera.

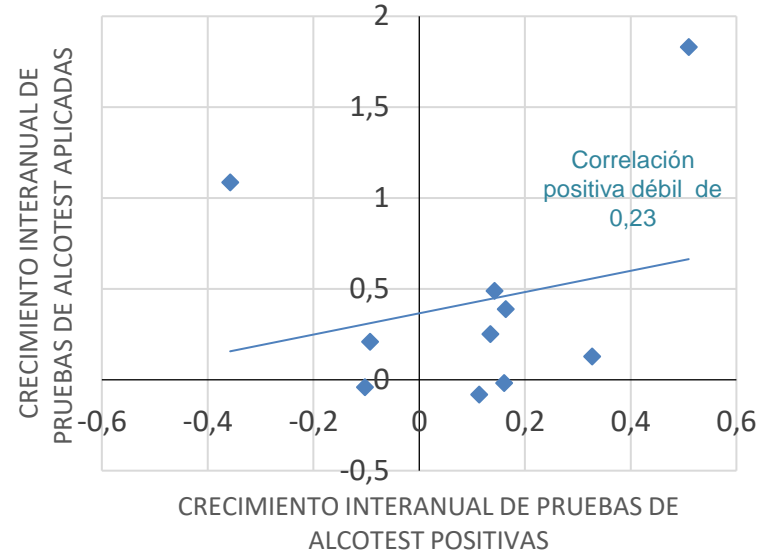


Gráfico Nº 18: Número de pruebas de alcotest realizadas y porcentaje de conductores que dieron positivo a la prueba, 2010-2020.



Fuente: Dirección Nacional de Patrulla Caminera

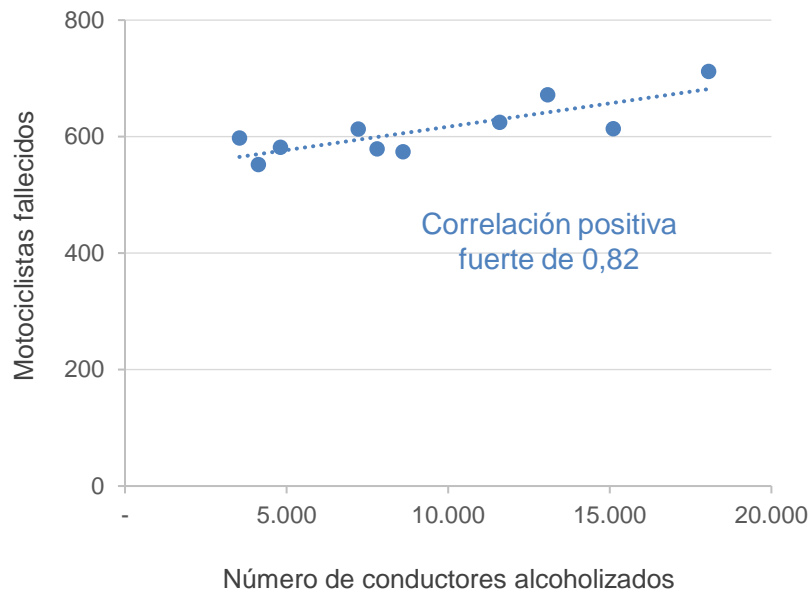
Gráfico Nº 19: Correlación entre crecimiento interanual de pruebas de alcotest y crecimiento interanual de pruebas positivas, 2010-2020.



Fuente: Dirección Nacional de Patrulla Caminera

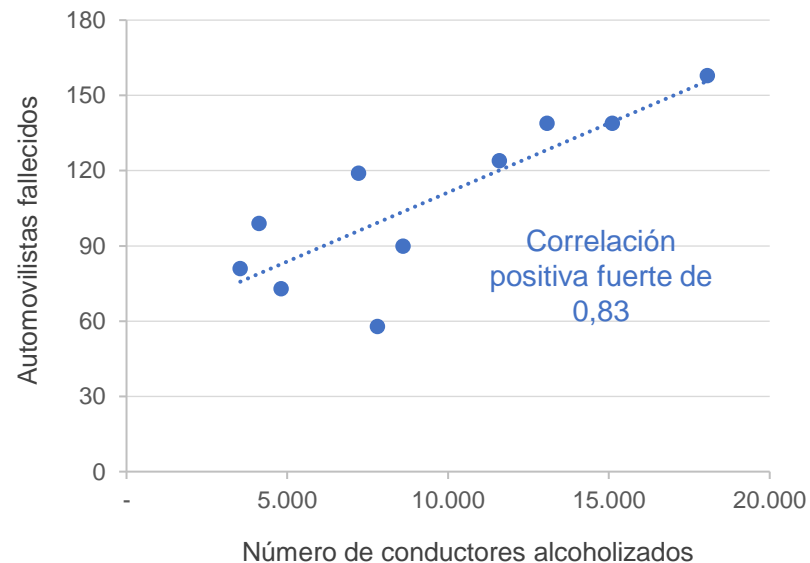


Gráfico N° 20: Correlación entre motociclistas fallecidos y número de conductores alcoholizados, 2010-2019.



Fuente: Dirección Nacional de Patrulla Caminera y Ministerio de Salud Pública y Bienestar Social

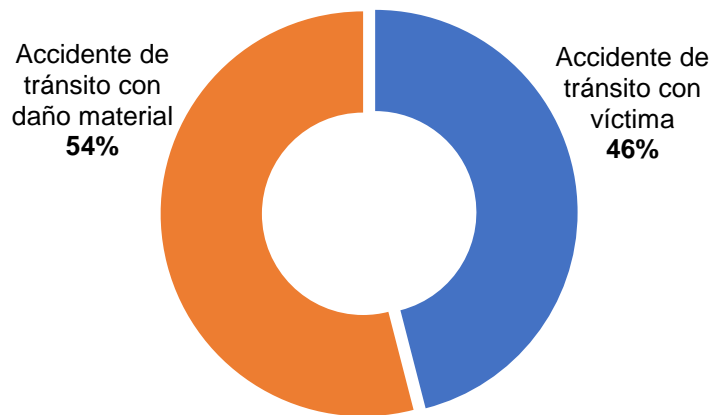
Gráfico N° 21: Correlación entre automovilistas fallecidos y número de conductores alcoholizados, 2010-2019.



Fuente: Dirección Nacional de Patrulla Caminera y Ministerio de Salud Pública y Bienestar Social



Gráfico N° 22: Porcentaje de llamadas de emergencia que reportan accidentes de tránsito según tipo de daño, 2020.



Fuente: Policía Nacional, Sistema de registro de llamadas del 911.

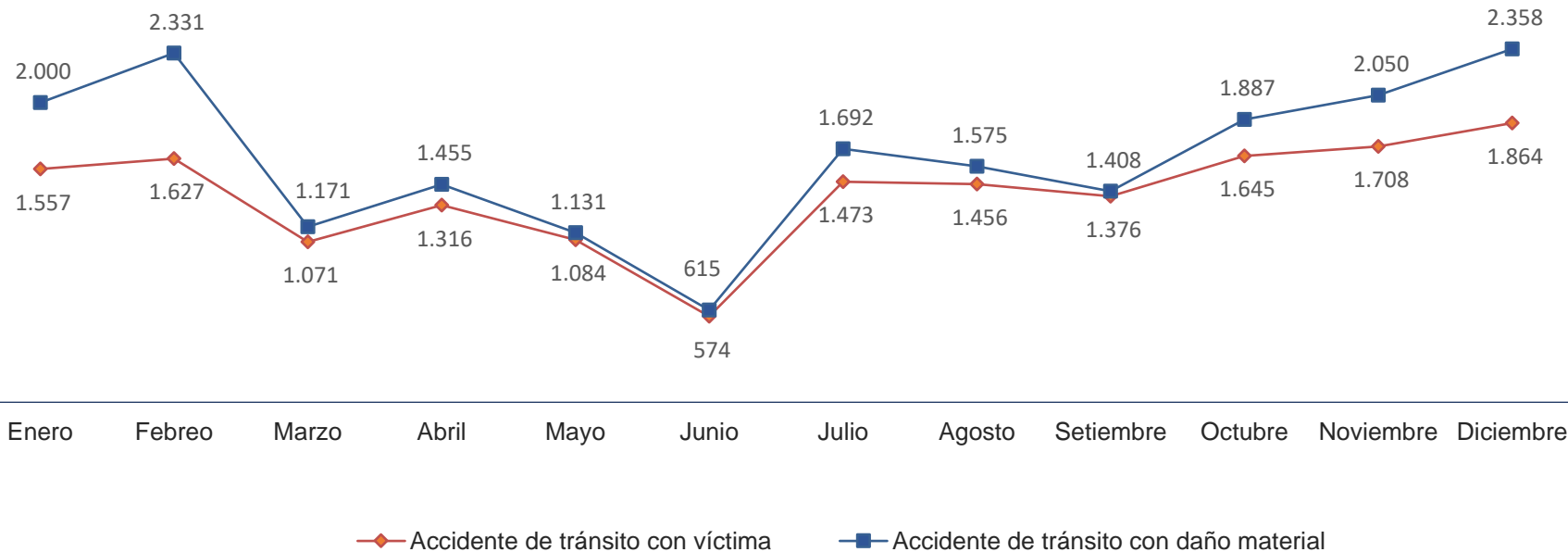
Cuadro N° 10: Número de llamadas de emergencia que reportan accidentes de tránsito según tipo de daño, 2020.

Llamadas de emergencia de accidente de tránsito	
Con víctima	16.751
Con daño material	19.673
Total	36.424

Fuente: Policía Nacional, Sistema de registro de llamadas del 911.



Gráfico Nº 23: Evolución mensual de llamadas de emergencia que reportan accidentes de tránsito según tipo de daño, 2020.

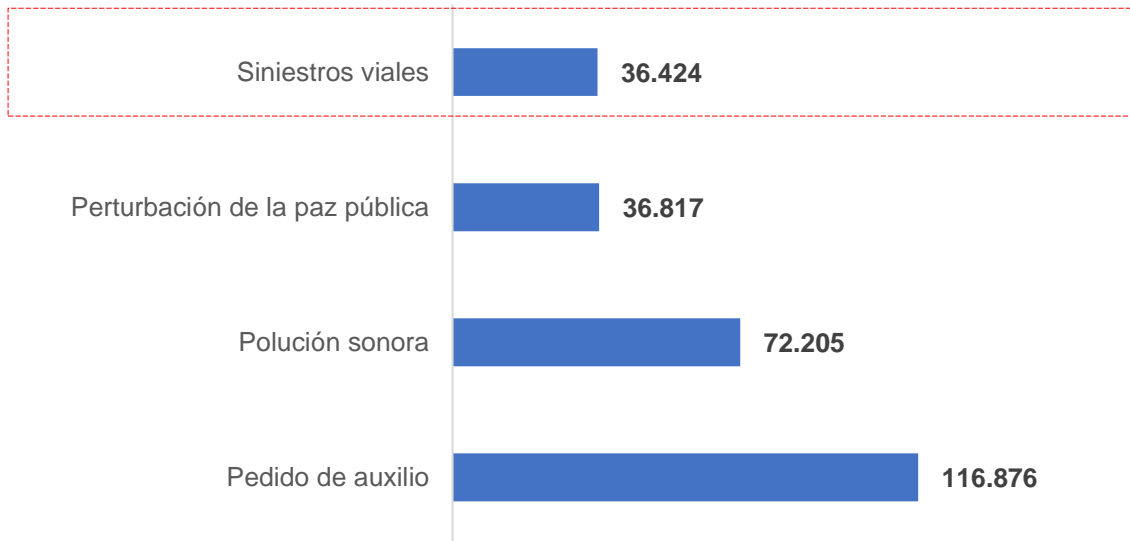


Fuente: Policía Nacional, Sistema de registro de llamadas del 911.





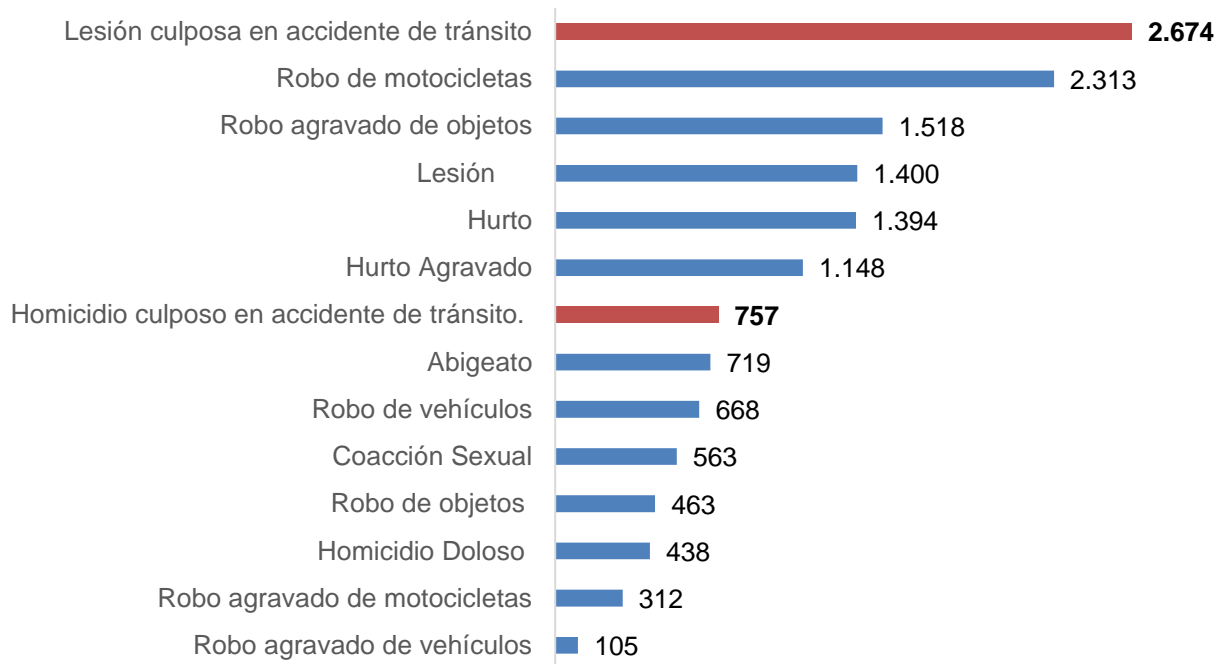
Gráfico N° 24: Número de llamadas de emergencia según tipo de denuncia, 2020.



Fuente: Policía Nacional, Sistema de registro de llamadas del 911.



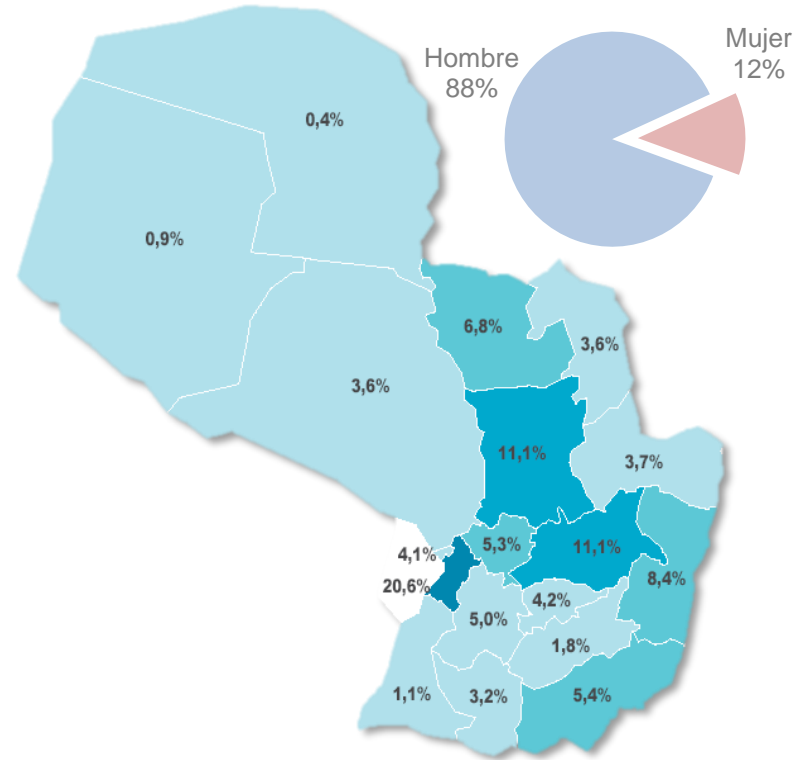
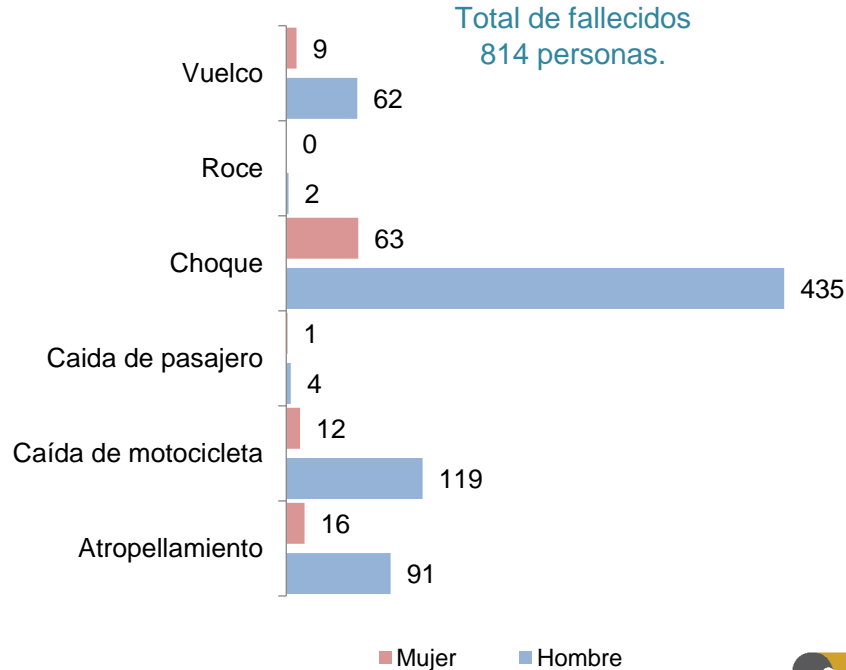
Gráfico N° 25: Número de principales hechos punibles, 2020.



Fuente: Policía Nacional



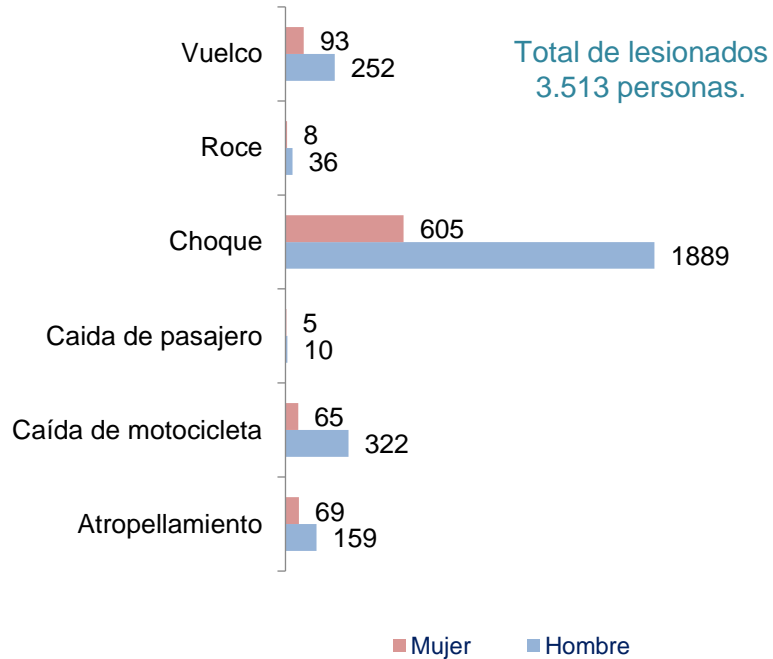
Gráfico Nº 26: Total de fallecidos según sexo, causa y distribución territorial, 2020.



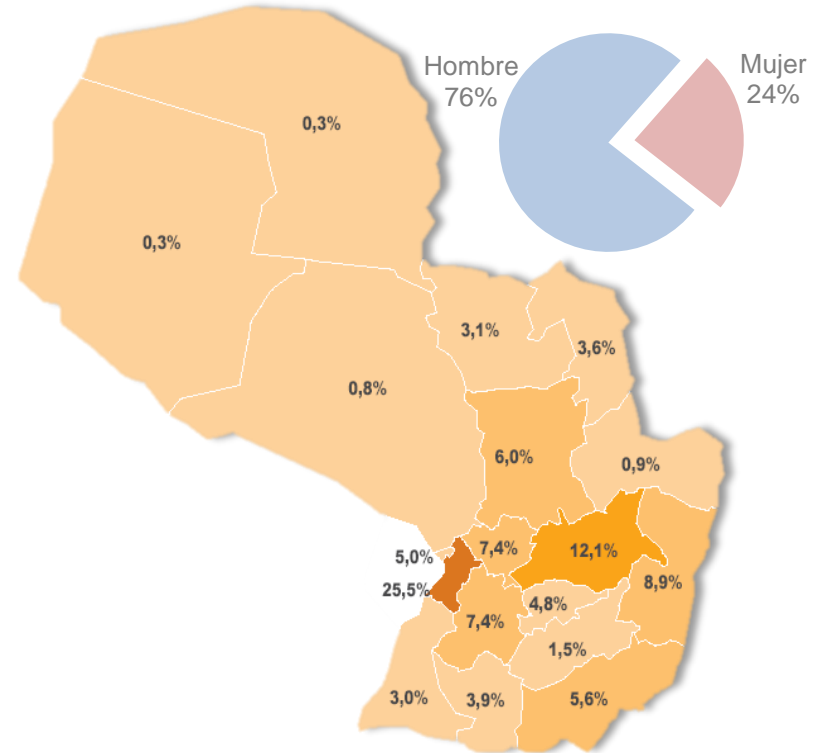
Fuente: Policía Nacional



Gráfico N° 27: Total de lesionados según sexo, causa y distribución territorial, 2020.



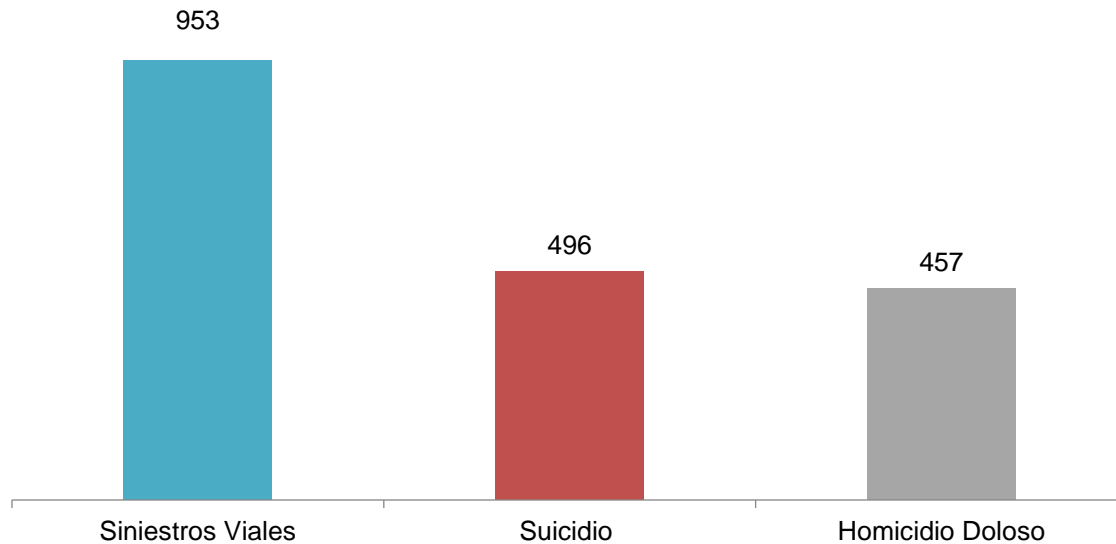
Fuente: Policía Nacional



Paraguay
de la gente



Gráfico N° 28: Número de muertes violentas, 2018.



Fuente: Observatorio de Seguridad y Convivencia Ciudadana.
Ministerio del Interior



*Paraguay
de la gente*



Para mayor información:
observatoriovial@antsv.gov.py

Seguínos en nuestras redes sociales:



Agencia Nacional de Tránsito y Seguridad Vial



@antsvparaguay



@antsv_py



 **GOBIERNO
NACIONAL**

*Paraguay
de la gente*